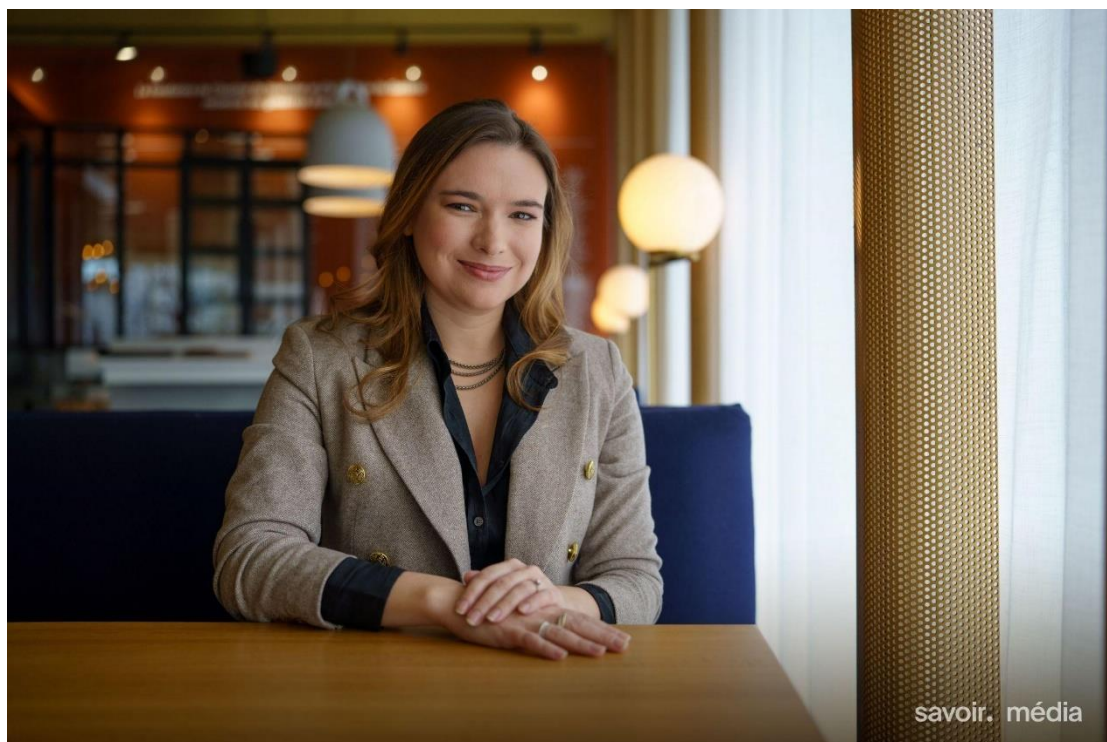


DANS LE CREUX DE L'OREILLE
un balado pour tout savoir sur l'audition
à découvrir dès le 1^{er} mai
À L'OCCASION DU MOIS DE L'OUÏE ET DE LA COMMUNICATION



Montréal, le lundi 22 avril 2024 - À l'occasion du mois de l'ouïe et de la communication, **Savoir média** est heureuse de présenter la nouvelle série balado ***Dans le creux de l'oreille*** dans laquelle l'animatrice et réalisatrice **Flavie Payette-Renouf** s'intéresse aux différentes problématiques qui touchent l'audition.

Cette série de **six épisodes** aborde différents sujets comme l'évolution de l'audition au fil de la vie, le phénomène souvent mal compris des acouphènes ou encore les effets des bruits industriels et environnementaux. Pour bien comprendre ces sujets, l'animatrice rencontre des expert-e-s et des témoins qui parlent de leur situation personnelle.

Dans le creux de l'oreille sera offerte intégralement **dès le 1^{er} mai** sur les plateformes numériques de **Savoir média** et les autres plateformes principales de balado.

[Pour découvrir la bande-annonce](#)

Les **balados de Savoir média** se font remarquer au **prix NUMIX** qui récompensent l'excellence des contenus numériques avec une nomination pour [Pourquoi tant de haine?](#) de **Léa Clermont-Dion** dans la catégorie *Balado - Enjeu de société* et une mise au vote du public pour la *Mention impact social* du balado [Hélène et les déchets](#).

DANS LE CREUX DE L'OREILLE - 6 épisodes x 15 minutes

Animation : Flavie Payette-Renouf

Réalisation : Flavie Payette-Renouf

Production : Savoir média

Avec la participation financière de l'Ordre des orthophonistes et audiologistes du Québec

ÉPISODE 1 - L'audition chez les enfants

Comment peut-on déceler une perte auditive chez son enfant? Est-ce qu'il y a des choses à éviter pour préserver son ouïe? **Marie-Josée Taillefer**, mère de deux enfants avec une surdité profonde, raconte comment ils ont vécu tout le processus entre l'annonce, l'acceptation et la pose d'un implant.

ÉPISODE 2 - L'audition chez les adultes

On associe souvent à tort la perte d'audition avec le vieillissement, alors qu'un adulte sur trois a une perte auditive. Qu'est-ce qui retient les gens à consulter un audiologiste? L'animatrice rencontre sa mère, car celle-ci a mis plus de 10 ans avant d'aller consulter pour faire évaluer son audition.

ÉPISODE 3 - Le bruit environnemental

Les bruits environnementaux sont partout autour de nous. Ce sont les chantiers de construction, les avions qui passent au-dessus des villes ou encore les spectacles en plein air. Quel est leur impact sur la vie des gens et sur leur santé?

ÉPISODE 4 - Le bruit industriel

Les bruits industriels sont ces bruits qui sont présents en milieu de travail. Cet épisode se penche sur leur impact sur l'audition et plus globalement, sur la santé des travailleurs et travailleuses.

ÉPISODE 5 - Les acouphènes

Au Québec, un million de personnes sont affectées par un acouphène. Dans certains cas, c'est un son léger et peu dérangent. Dans d'autre cas, c'est beaucoup plus présent. Chacun a une relation différente avec l'acouphène. D'où proviennent-ils?

ÉPISODE 6 - L'audition en vieillissant

La perte d'audition touche une personne sur deux à partir de l'âge de 75 ans. Pourtant de nombreuses personnes âgées ne s'en occupent pas, ce qui les amène à s'isoler et à développer des problèmes de communication avec leur entourage; phénomène parfois perçu comme une perte cognitive.

À propos de Savoir média

Entièrement gratuit et sans publicités, Savoir média, qui célèbre son 5^e anniversaire cette année, est un organisme sans but lucratif dont la mission est de propulser le savoir et de nourrir les réflexions des citoyen-ne-s sur des enjeux de société. Producteur et diffuseur, sa **plateforme web**, son **application** et sa **chaîne télé** offrent un accès unique à des productions originales qui donnent la parole à des expert-e-s québécois-es reconnu-e-s. Sa plateforme web accueille également différentes séries en balado qui viennent compléter son offre vidéo.

Sur le web : savoir.media | youtube.com/savoirmedia | et sur les principales plateformes de balado

À la télé : Vidéotron 622 - Bell Télé 152 - Bell Fibe 1147 ou 147 - Shaw 738 - Telus 712 - Cogeco 47

Sur l'application : [iOS](#) | [Android](#) | [Roku](#)

Sur les médias sociaux : [Facebook](#) | [Instagram](#) | [TikTok](#)

-30-

Pour des demandes d'entrevues, de lien Vimeo ou de matériel de presse, veuillez contacter :

Caroline Rompré | [pixelleX communications](mailto:pixelleXcommunications) | 514-778-9294 | caroline@pixelleX.ca

Partenaire média de la campagne de financement du 5^e anniversaire

