



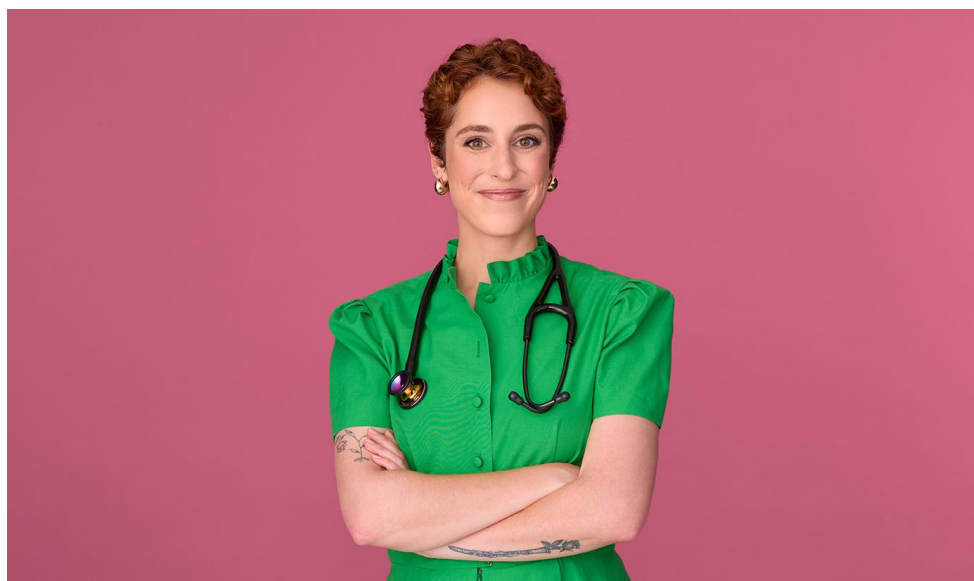
D^{re} Michelle Houde est disponible pour des entrevues

COMMUNIQUÉ DE PRESSE
Pour diffusion immédiate

Les patientes

Pourquoi un tel retard en santé
entre les femmes et les hommes ?

Série documentaire de 8 épisodes de 30 minutes
Sur le web et en ondes dès le 3 février 2026 à 21 h



D^{re} Michelle Houde anime la série *Les patientes*

Montréal, le jeudi 15 janvier 2025 - La médecine accuse encore un retard préoccupant dans la compréhension de la santé des femmes. Afin de sensibiliser le public aux causes du problème et y remédier, la **D^{re} Michelle Houde** anime la nouvelle série ***Les patientes***.

Médecin spécialiste en santé publique et médecine préventive avec une expertise en santé sexuelle et santé des enfants et des jeunes, la Dre Michelle Houde est une vulgarisatrice passionnée qui défait les tabous et transmet au public ses connaissances pour mieux comprendre la santé physique et mentale. **Personnalité web 2025 dans La Presse** et **lauréate au gala Influence Création 2024**, elle réunit plus de 325 000 abonné·e·s sur ses comptes TikTok, Instagram et Facebook **La MD colorée** (@lamdcoloree). Elle tient aussi régulièrement des chroniques dans des émissions à Rythme FM, TVA et Radio-Canada.

Avec l'appui de nombreux spécialistes, les 8 épisodes de la série proposent des solutions pour que les femmes soient enfin aussi bien soignées que les hommes, en évitant les biais. Par exemple, encore aujourd'hui, certains traitements et médicaments sont conçus à partir d'études menées exclusivement sur des hommes, exposant les patientes à des soins inadaptés et même à des risques pour leur santé. La série vise à informer, outiller et sensibiliser le grand public et les professionnel·le·s de santé, afin de rendre la médecine plus équitable et inclusive.

BANDE-ANNONCE

LES 8 ÉPISODES

Épisode 1 — *Le cœur*

On associe souvent les maladies du cœur aux hommes. Pourtant, depuis 30 ans, ces maladies sont les premières causes de décès prématurés chez les femmes nord-américaines, notamment parce que les symptômes diffèrent. Dans ce domaine de la médecine, le retard à rattraper est grand.

Intervenantes :

- **Jessica Forcillo**
Chirurgienne cardiaque,
Chercheuse et cofondatrice du Centre en Santé Cardiovasculaire des femmes au CHUM, CARDIO F
- **Judith Brouillette**
Psychiatre et cheffe du Département de psychiatrie, Institut de Cardiologie de Montréal

Épisode 2 — *La contraception*

S'il y a un domaine de la santé où l'inégalité entre les hommes et les femmes est marquée, c'est celui de la contraception. On démolit de fausses croyances et on teste l'implant cutané comme méthode contraceptive.

Intervenantes :

- **France Leduc**
Obstétricienne-gynécologue
- **Sophie Desindes**
Obstétricienne-gynécologue,
Professeure titulaire à la Faculté de Médecine et des Sciences de la Santé, Université de Sherbrooke

Épisode 3 — *La santé mentale*

Les femmes sont plus touchées que les hommes par les enjeux de santé mentale. Même la toxicomanie, qu'on attribue plutôt aux hommes, touche un nombre croissant de femmes, qui vivent cette situation dans la honte et le silence.

Intervenant·e·s :

- **Thanh-Lan Ngô**
Psychiatre, Cheffe de la clinique des maladies affectives, CIUSSS du Nord-de-l'Île-de-Montréal
- **Didier Jutras-Aswad**
Chef du département de psychiatrie et chercheur, au CHUM,
Professeur à la Faculté de médecine, Université de Montréal

Épisode 4 — *La panne de désir*

Les femmes ont-elles vraiment moins de désir sexuel que les hommes ? Et quoi faire pour traiter les douleurs lors des rapports sexuels ? On déconstruit des mythes et des tabous sur la panne de désir féminin.

Intervenantes :

- **Gwendoline Lüthi**
Sexologue
- **Sophie Desindes**
Obstétricienne-gynécologue,
Professeure titulaire à la Faculté de Médecine et des Sciences de la Santé, Université de Sherbrooke

Épisode 5 — La douleur

Les femmes ont davantage tendance à ressentir et à signaler la douleur que les hommes, mais les médecins leur prescriraient moins d'analgésiques. La douleur des femmes est-elle prise au sérieux ?

Intervenant·e·s :

- **Guillaume Léonard**
Professeur titulaire, École de réadaptation, Université de Sherbrooke,
Chercheur, Centre de recherche sur le vieillissement
- **France Leduc**
Obstétricienne-gynécologue

Épisode 6 — Le rapport au corps

Le corps des femmes a tendance à accumuler plus de tissu adipeux que celui des hommes, mais il est moins néfaste pour leur santé. Pourquoi ne pas revoir nos idéaux de beauté alors qu'une obsession pour son image peut mener à des troubles alimentaires ?

Intervenant·e·s :

- **Benoit Arsenault**
Professeur titulaire, Département de médecine, Université Laval
- **Dina Moubayed**
Pédiatre spécialisée en adolescence, CHU Sainte-Justine

Épisode 7 — Le cancer

Si le cancer du sein peut aussi toucher les hommes, c'est la forme de cancer la plus répandue chez les femmes : une Canadienne sur huit en sera atteinte au cours de sa vie. Comment vivre avec les effets secondaires des traitements ?

Intervenantes :

- **Erica Patocskai**
Chirurgienne oncologue, CHUM
- **Jeanne Bouteaud**
Obstétricienne-gynécologue, CHUM

Épisode 8 — L'entraînement

Encore aujourd'hui, la science du sport accuse un retard dans sa compréhension de la physiologie des athlètes féminines. Comment adapter l'entraînement pendant les menstruations et pendant la grossesse ?

Intervenantes :

- **Florence Morin**
Kinésiologue
- **Veronica Furno Puglia**
Physiologiste de l'exercice

LES PATIENTES

- Sur le web et en ondes dès le 3 février 2026 à 21 h
- 8 épisodes de 30 minutes
- Production : Zone3
- Réalisation : Marie-Hélène Tétreault
- Animation : D^{re} Michelle Houde, médecin-résidente en santé publique et médecine préventive à l'Université de Montréal
- Responsable de la production : Anne-Marie Simard

À PROPOS DE SAVOIR MÉDIA

Entièrement gratuit et sans publicités, Savoir média est un organisme québécois sans but lucratif dont la mission est de propulser le savoir et de nourrir les réflexions des citoyen-ne-s sur des enjeux de société. Producteur et diffuseur, Savoir média donne un accès unique à des productions originales qui donnent la parole à des expert-e-s québécois-es reconnu-e-s.

Sur le web : savoir.media | youtube.com/savoirmedia | et sur les principales plateformes de balado

À la télé : Vidéotron 622 - Bell Télé 152 - Bell Fibe 1147 ou 147 - Shaw 738 - Telus 712 - Cogeco 47

Sur l'application : [iOS](#) | [Android](#) | [Roku](#)

Sur les médias sociaux : [Facebook](#) | [Instagram](#) | [TikTok](#)

-30-

Pour des demandes d'entrevues concernant **Les patientes**, de liens d'écoute ou de matériel visuel, veuillez contacter :

Rosemonde Communications

Rosemonde Gingras

514-458-8355

rosemonde@rosemondecommunications.com

